

# Pfarrverwaltung (Pfarrpaket)

## Änderungen Modul Buchhaltung

**Programm-Version: 3.0.9**

**Version: 10.9.2013**

**Autor:**


**Mag. Ernst A.N. Raidl**



### Inhaltsverzeichnis

<b>1</b>	<b>SOLL/IST-VERGLEICH .....</b>	<b>2</b>
1.1	Anzeige.....	2
1.2	Druck/Export-Dialog.....	3
<b>2</b>	<b>KONTENVERWALTUNG .....</b>	<b>4</b>
<b>3</b>	<b>KONTOBLATT.....</b>	<b>4</b>
<b>4</b>	<b>SONSTIGE FEHLERBEHEBUNG .....</b>	<b>5</b>

# 1 Soll/Ist-Vergleich

## 1.1 Anzeige

 Soll/Ist - Vergleich

Soll/Ist-Jahr    
 Vergleichsjahr

Monat von  bis   Nur bebuchte Konten

Konto	Ist Jahr	Soll	Abweichu...	Abweichung...
4973 Einnahmen sonstige Gruppierung				
4980 Flohmarkteinnahmen				
4981 Einnahmen Pfarrbuffet / Pfarrkaffee	804		+804	
4982 Einnahmen aus Inseraten				
4983 Einnahmen Veranstaltungen (Ball, Konzert, ...)	210		+210	
4984 Wein-Erträge	1.650		+1.650	
4991 Allgemeine Erträge				
4995 Vermächtnis und Stiftungen				
4999 Berichtigung lt. Kirchenrechnung aus Vorjahren				
5340 Aufwand Schriftenstand				
5345 Aufwand Zeitschriften	-40		-40	
5380 Aufwand Opferkerzen, Ewiglichter				
5390 Aufwand Devotionalien				
5450 Hostien, Opferwein, Öle, Weihrauch u.ä.	-797		-797	
5451 Kerzen	-2.035	-1.200	-835	+70%

Im neuen Soll/Ist-Vergleich wurden folgende Änderungen (Verbesserungen) durchgeführt:

Anzeige:

- Umbenennung von Planjahr auf Soll/Ist-Jahr
- Abwahlmöglichkeit (Deaktivierung) des Vergleichsjahres
- Aufwände/Ausgaben werden mit negativem Betrag dargestellt; gilt auch für entsprechende Planwerte aus der Budgetplanung.

Bezüglich der Interpretation der Differenz und der prozentuellen Abweichungen verweisen wir auf unsere Serviceseite:

[http://pfarrenwiki.dioezese-linz.at/index.php?title=Fragen und Antworten zu Buchhaltung Was hat sich im neuen Soll/Ist Vergleich %28Version 3.0.9%29 ge%C3%A4ndert%3F](http://pfarrenwiki.dioezese-linz.at/index.php?title=Fragen_und_Antworten_zu_Buchhaltung_Was_hat_sich_im_neuen_Soll/Ist_Vergleich_%28Version_3.0.9%29_ge%C3%A4ndert%3F)

Bemerkung: *Der Filtern-Button (rotes Rufzeichen) wird in der Version 3.1.0.0 mit der Bezeichnung „Filtern“ ergänzt werden.*

## 1.2 Druck/Export-Dialog



Auch im Druck/Export-Dialog wurden die Änderungen der Listen-Anzeige nachgezogen.

**Neu:** der Bericht kann nun auf höhere Ebenen aufsummiert (aufgelistet) werden. Zur Auswahl stehen die gleichen Kontentypen (**Klasse, Gruppe 2-stellig, Gruppe 3-stellig, Konto**) wie bei vielen anderen Berichten.

Das PDF-Layout wurde an das Design anderer Berichte angepasst (Formatierungen etc.)

Vorläufiger Soll/Ist-Vergleich 10.09.2013

Alle Konten Salden vom 1. des Buchungsjahres bis zum Ende des 12 Monats

Konto	2011-Vergleich	2012-Ist	2012-Soll	Abweichung	Abw. %
4 ERLÖSE					
40 KIRCHENERLÖSE	7.848,80	6.174,35	2.700,00	3.474,35	128,68
41 EINKÄUFEN					
FRIEDHOFVERWALTUNG		2.000,00	3.000,00	-1.000,00	-33,33

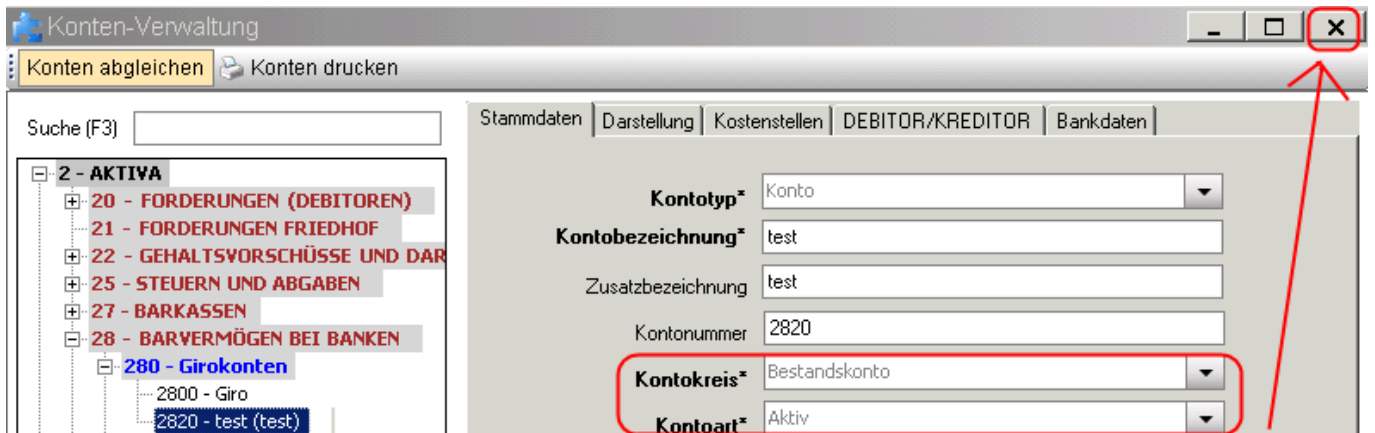
Der Soll/Ist-Bericht kann auch exportiert werden, wobei hier Ende Aug 2013 ein Fehler bei der Ebenen-Berechnung (letzte Spalte) korrigiert wurde:

Bezeichnung	Vergleich2011	Ist2012	Soll2012	Differenz	DifferenzProzent	Ebene
4 ERLÖSE						1
40 KIRCHENERLÖSE						2
400 Kanzlei						3
4000 Kanzleigebühren		34,9	20,1	100	-79,9	4
4010 Einnahmen Trauungen		532	1021	1000	21	4
SUMME - 400 Kanzlei		566,9	1041,1	1100	-58,9	3

Weitere Informationen bezüglich Autofilterung mittels Ebene können Sie auf folgender Seite nachlesen:

[http://pfarrenwiki.dioezese-linz.at/index.php?title=Frage und Antwort zu Buchhaltung Was hat sich im neuen Soll/Ist Vergleich %28Version 3.0.9%29 ge% C3%A4ndert% 3F](http://pfarrenwiki.dioezese-linz.at/index.php?title=Frage%20und%20Antwort%20zu%20Buchhaltung%20Was%20hat%20sich%20im%20neuen%20Soll%20Ist%20Vergleich%20Version%203.0.9%29%20ge%20C3%A4ndert%3F)

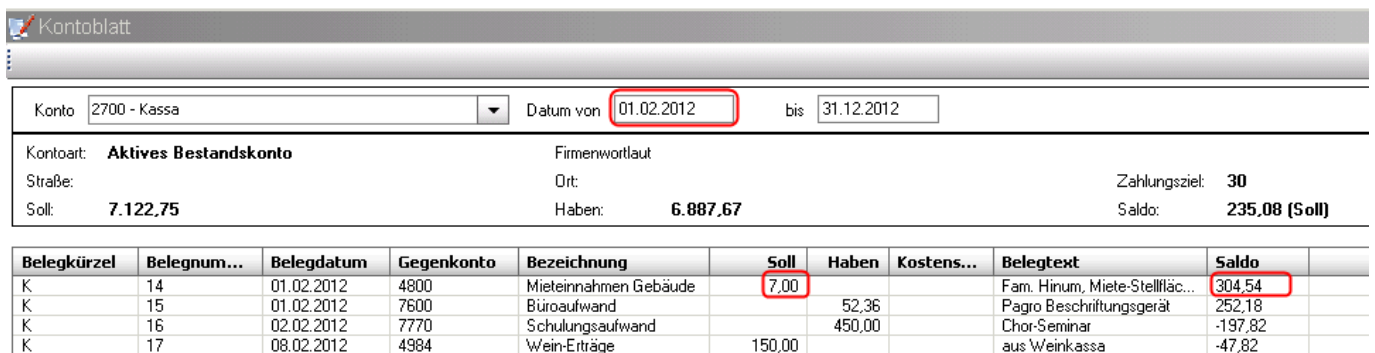
## 2 Kontenverwaltung



Die Kontenverwaltung kann nun jederzeit mit dem X (zum Schließen des Fensters) beendet werden. Neu angelegte, jedoch unvollständige Konten werden in diesem Falle automatisch gelöscht.

Kontokreis und Kontoart können nicht mehr abgeändert werden.

## 3 Kontoblatt



Der laufende Saldo (letzte Spalte, nur bei Kassa- & Bankkonten) wird nun immer von Jahresbeginn (1.1) berechnet unabhängig vom eingegebenen Startwert (Datum Von). Ein Vergleich mit dem Kassabuch und/oder dem Kontoauszug ist leichter möglich.

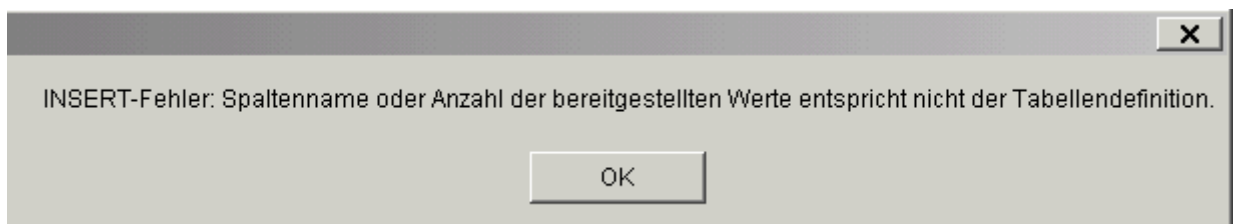
## 4 Sonstige Fehlerbehebung

Folgende Fehler wurden in der Version 3.0.9 behoben:

- Journal:** Fehler beim Ausdruck und Sortierung nach Belegart wurde korrigiert. Die Sortierung Belegart und Belegnummer war unter gewissen Umständen falsch:

BA 211	25.01.2013	7990-Spesen	Kostenersatz Duplikatsbeleg	5,25	P
BA 212	06.02.2013	2800-Girokonto	150 Zahlscheine	7,50	P
BA 212	06.02.2013	7990-Spesen	150 Zahlscheine	7,50	P
BA 162	05.04.2013	2800-Girokonto	STORNO - Verlag Mirjam Ehejubiläen,	-19,40	P
BA 162	05.04.2013	5851-Aufwand	STORNO - Verlag Mirjam Ehejubiläen,	-19,40	P
BA 213	24.02.2013	2800-Girokonto	Abgabe Finanzamt Kirche 04-06/2013	55,00	K
BA 213	24.02.2013	7311-Steuern und	Abgabe Finanzamt Kirche 04-06/2013	55,00	K
BA 189	25.04.2013	2800-Girokonto	STORNO - T-Mobile Rechnung März 2013	49,51	P

- Wirtschaftsjahre-Verwaltung:** Fehler während der Neuanlage von Wirtschaftsjahren wurden behoben



- Offene Posten Verwaltung:** diverse Fehler wurden behoben (siehe Versions-Änderungsdokument für Friedhof)